

6. Abbildungen

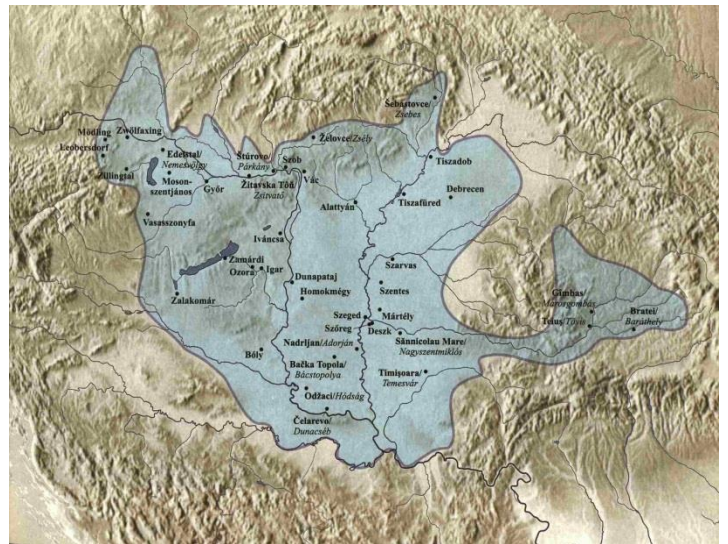
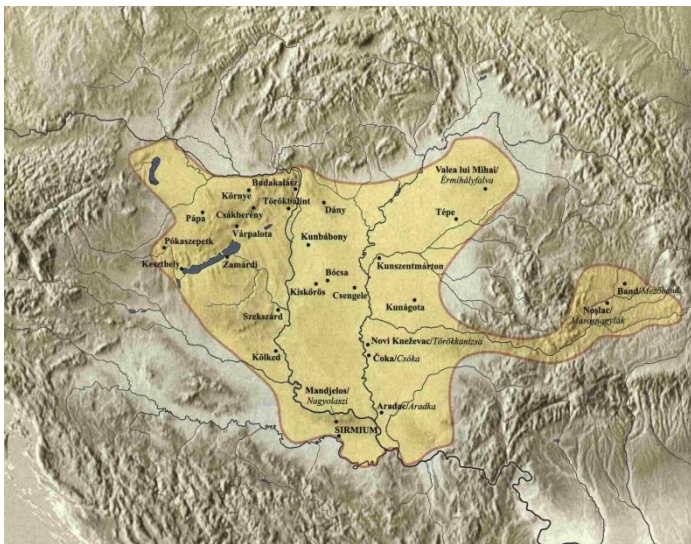


Abb. 1 Das Siedlungsgebiet der Awaren im 7. Jh. (links) und 8 Jh. (rechts) (Anke u. a. 2008, 48, 67 Abb. 1; 32).

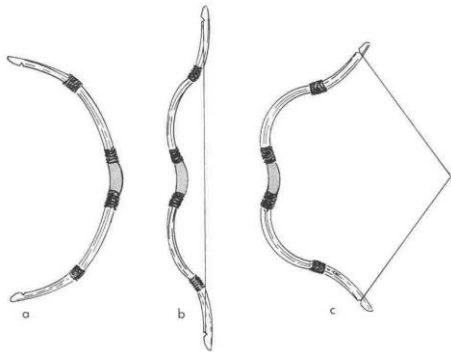


Abb. 2 Beispiel eines awarischen Doppelreflexbogens. a) ungespannt und ohne Sehne, b) gespannt und mit Sehne, c) angezogen im Moment des Abschusses (Bóna 1985, Abb. 6).



Abb. 3 Panzerhemd aus Eisenlamellen von Kunszentmárton (Anke u. a. 2008, 50 Abb. 5).

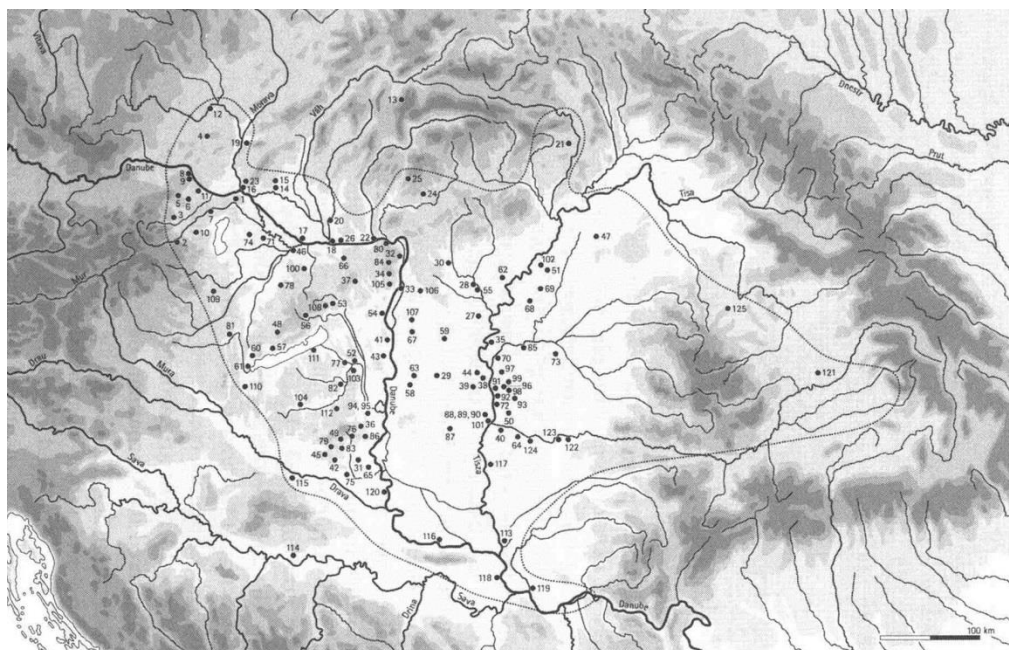


Abb. 4 Die wichtigsten archäologischen Fundstellen der Awaren (Daim 2003, Abb. 2).

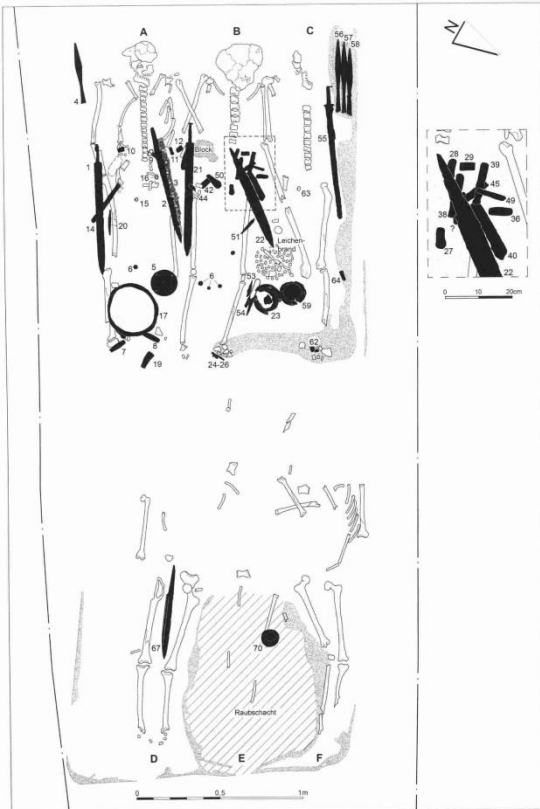


Abb. 5 Der Gesamtplan des Grabes 244 von Ergolding (Koch 2014, Abb. 11).

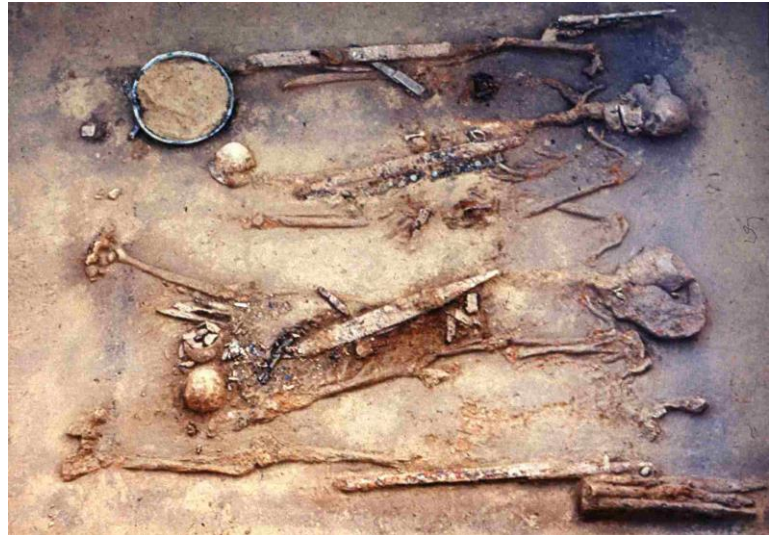


Abb. 6 Südwesthälfte der Kammer von Grab 244 mit ungestörten Bestattungen. Ansicht von Nordwesten (Ebd. Abb. 9).



Abb. 7 Schwerter, Saxe und Säbel (ganz links) aus Grab 244 (Ebd. Abb. 12).

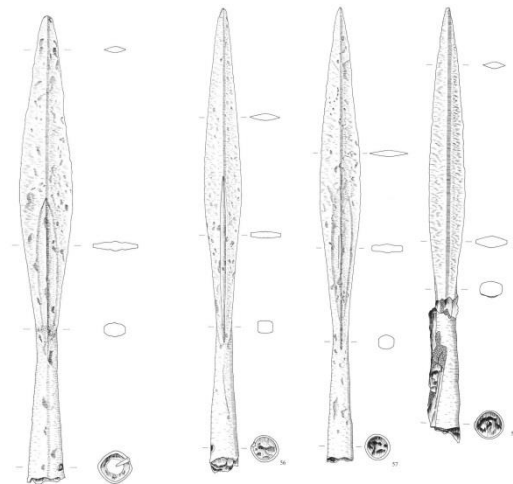


Abb. 8 Die Lanzenspitzen aus Grab 244 (Ebd. Taf. 2/4; 14).

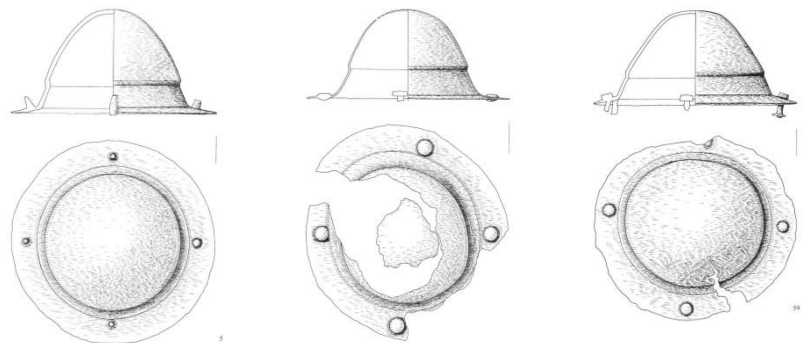


Abb. 9 Die Schildbuckel aus Grab 244 (Ebd. Taf. 2/5; 7/23; 13/59).



Abb. 10 Detail des awarischen Säbels aus Grab 244 C (Ebd. Abb. 14).



Abb. 11 Der awarische Säbel aus Grab 244 C (Ebd. Taf. 13/55).



Abb. 12 Sporen aus Silberblech, Grab 244 A (Ebd. Abb. 15).



Abb. 13 Messing- und silbertauschierte Sporengarnitur, Grab 244 B (Ebd. Abb. 17).



Abb. 14 In eine Textilschicht eingebettetes Sporenfragment, Grab 244 C (Koch 2014, Taf. 15/62).



Abb. 15 Der Saxgürtel aus Grab 244 A (Ebd. Abb. 18).



Abb. 16 Wabenplattierte Gürtelgarnitur (Auswahl), Grab 244 B (Ebd. Abb. 20).

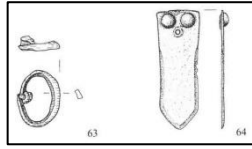


Abb. 17 Ovale Schnalle und Riemenzunge aus Grab 244 C (Ebd. Taf. 15/63-64).



Abb. 18 Glasbecher/Tumbler aus Grab 244 (Ebd. Abb. 22).



Abb. 19 Bronzebecken aus Grab 244 (Ebd. Abb. 21).



Abb. 20 Der hölzerne Sattel aus dem Adelsgrab von Aufhausen-Bergham (Gschlöbl 2014a, 31).

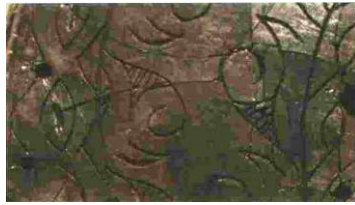


Abb. 21 Detail des Sattels aus dem Adelsgrab von Aufhausen-Bergham (Ebd. 31).



Abb. 22 Gegossene Riemenzungen aus dem Gräberfeld von Budakalász (Anke u. a. 2008, 69 Abb. 34).

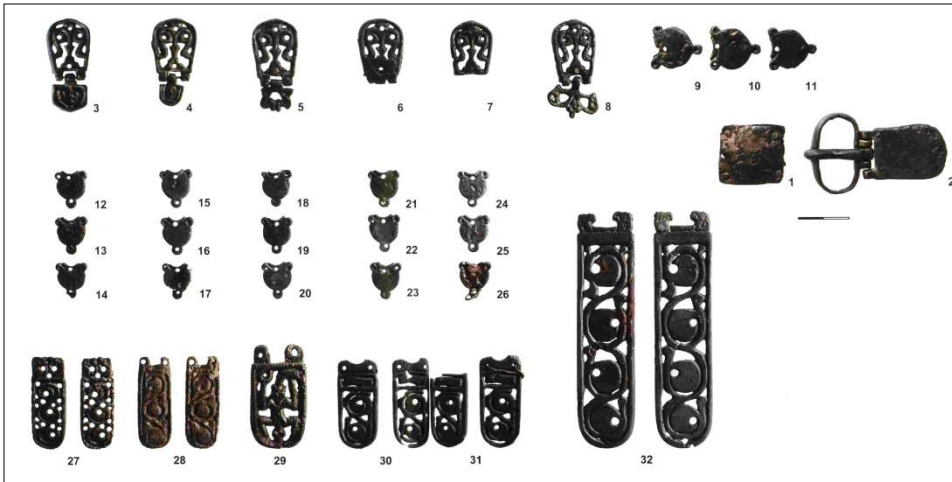


Abb. 23 Die vielteilige Gürtelgarnitur aus Grab 37 von Iffelsdorf (Losert 2014, 32–33).



Abb. 24 Weitere Beigaben aus Grab 37 von Iffelsdorf (Ebd. 33).



Abb. 25 Die „nicht-awarische“ U-förmige Riemenzunge, Grab 37, Iffelsdorf (Ebd. 34).

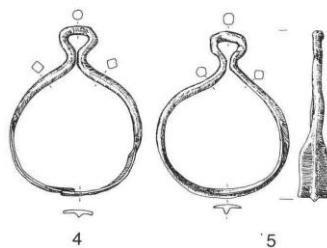


Abb. 26 Das Steigbügelpaar aus Grab 35 von Moos-Burgstall (v. Freeden 1987, Taf. 51/4-5).

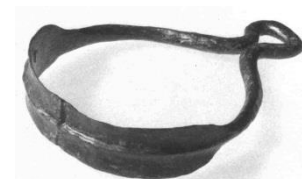


Abb. 27 Detail der Flickstelle auf einem der Steigbügel aus Grab 35 von Moos-Burgstall (Ebd. Taf. 60/4).

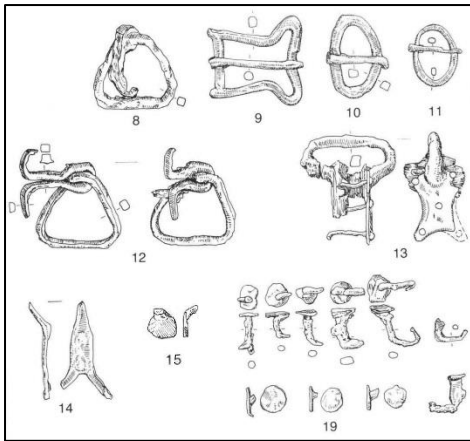


Abb. 28 Eiserne Teile aus Grab 3 von Moos-Burgstall (v. Freeden 1987, Taf. 45/8-15, 19).

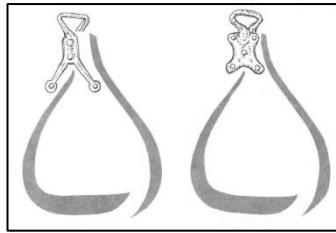


Abb. 29 Die Rekonstruktion der hölzernen Steigbügel, Grab 3, Moos-Burgstall (Ebd. Abb. 8).

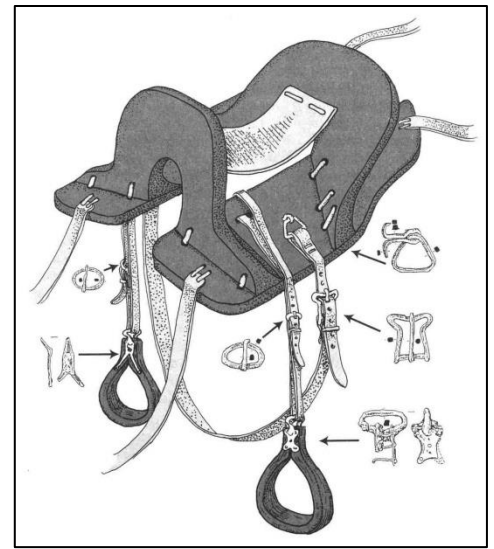


Abb. 30 Vorschlag zur Rekonstruktion des Sattels mit Beschlägen aus Grab 3, Moos-Burgstall (Ebd. Abb. 9).

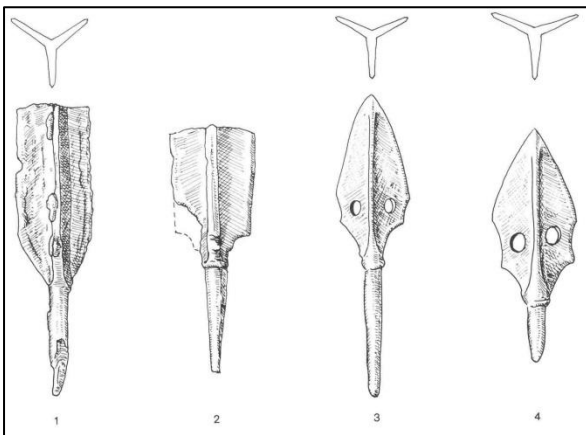


Abb. 31 Dreiflügelige Pfeilspitzen. 1 Cikó, 2-4 Környe (Dies. 1991, Abb. 3).

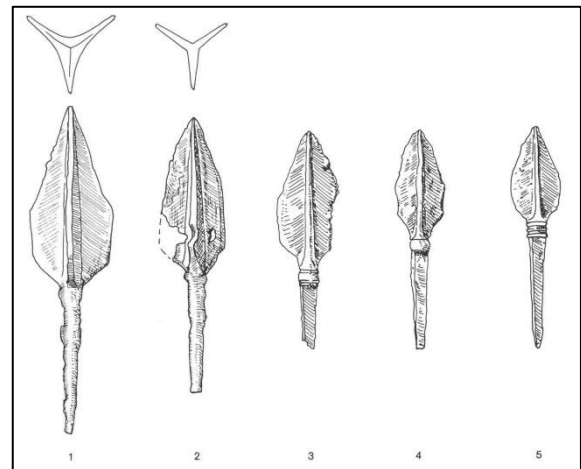


Abb. 32 Dreiflügelige Pfeilspitzen. 1-2 Cikó, 3-5 Környe (Ebd. Abb. 4).

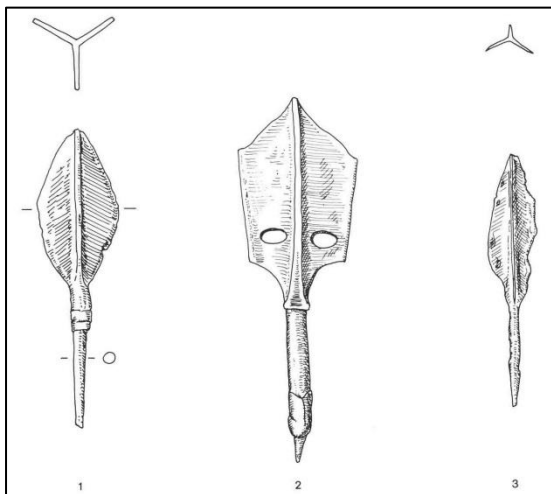


Abb. 33 Dreiflügelige Pfeilspitzen. 1 Pliening, 2 Fridolfing, 3 Altenerding (Ebd. Abb. 6).

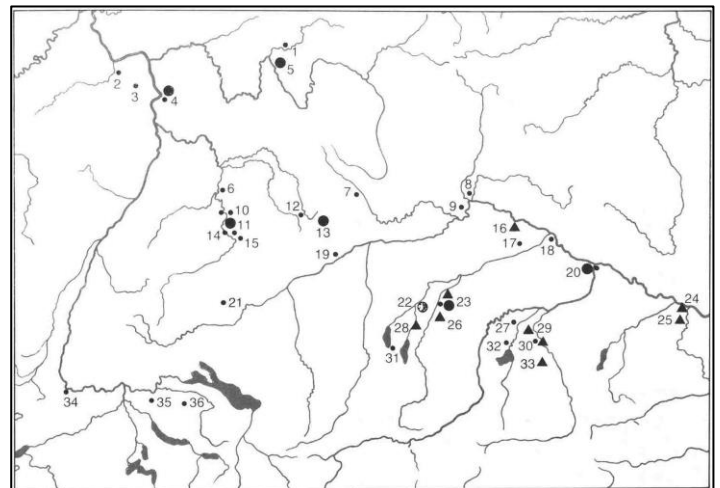


Abb. 34 Verbreitungskarte von dreiflügeligen Pfeilspitzen aus dem 5.-7. Jh. Dreiecke: awarische Pfeilspitzen; große Punkte: Pfeilspitzen mit massivem Kopf; kleine Punkte: sonstige undifferenzierte Formen (Ebd. Abb. 12).

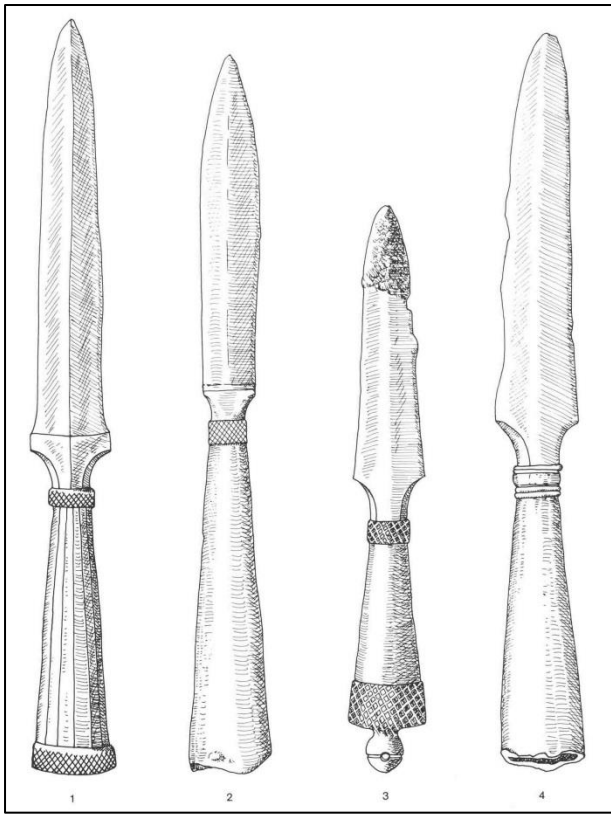


Abb. 35 Reiter- oder Stoßlanzen. 1 Esztergom, 2 Környe, 3 Baja, 4 Szentendre (v. Freeden 1991, Abb. 13).

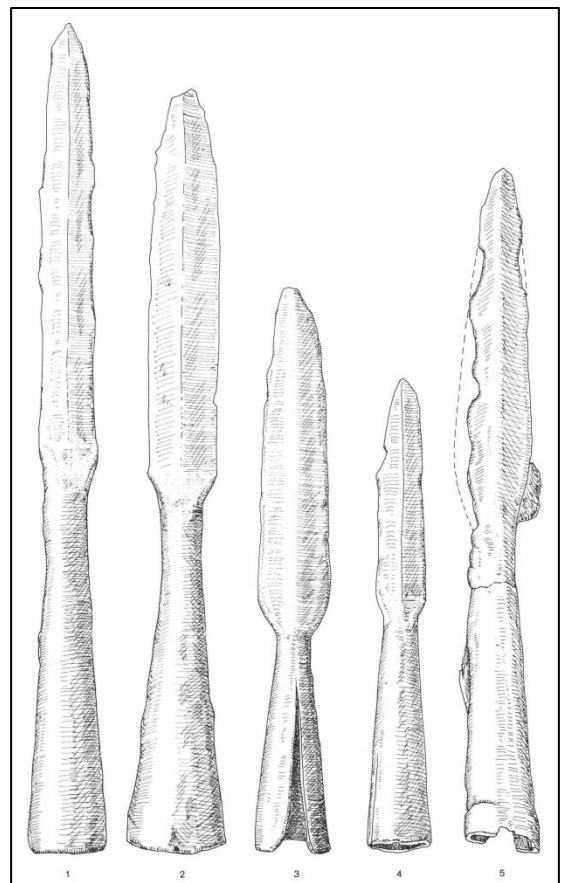


Abb. 36 Reiter- oder Stoßlanzen. 1-4 Környe, 5 Szegvár-Sápoldal (Ebd. Abb. 14).

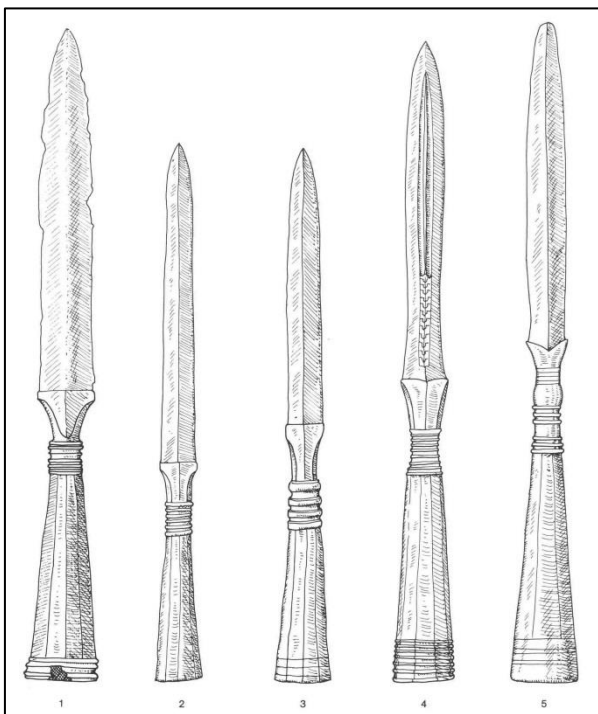


Abb. 37 Reiter- oder Stoßlanzen. 1 Steinheim, 2-3 ohne Fundort, 4-5 Hailfingen (Ebd. Abb. 15).

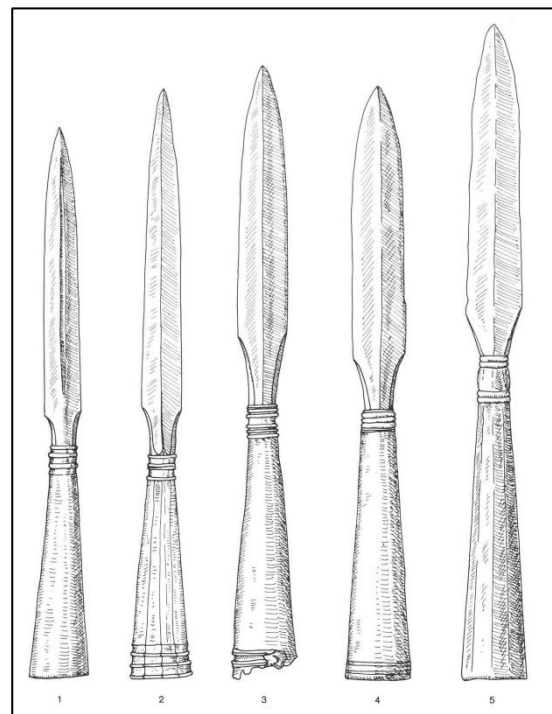


Abb. 38 Reiter- oder Stoßlanzen. 1 Hailfingen, 2 Unterensingen, 3 Weillohe-Untermassing, 4 Schretzheim, 5 Altenerding (Ebd. Abb. 17).