

Consulting RDM

Service Center RDM-DH Research Data Management for Digital Humanities

Christian Riepl, Center for Digital Humanities

Martin Spenger, University Library LMU

LMU subject groups



[Research](#)

[Study](#)

[About LMU](#)

[DE](#)



Faculties by subject groups

Humanities and Cultural Studies

→ [Faculty of Catholic Theology](#)

→ [Faculty of Protestant Theology](#)

→ [Faculty of History and the Arts](#)

→ [Faculty of Philosophy,
Philosophy of Science and the
Study of Religion](#)

→ [Faculty for the Study of Culture](#)

→ [Faculty of Languages and
Literatures](#)

Law, Economics, Social Sciences

→ [Faculty of Law](#)

→ [Faculty of Business
Administration](#)

→ [Faculty of Economics](#)

→ [Faculty of Psychology and
Educational Sciences](#)

→ [Faculty of Social Sciences](#)

Medicine

→ [Faculty of Medicine](#)

→ [Faculty of Veterinary Medicine](#)

→ [Hospital of the University of
Munich](#)

Natural Sciences

→ [Faculty of Mathematics,
Informatics and Statistics](#)

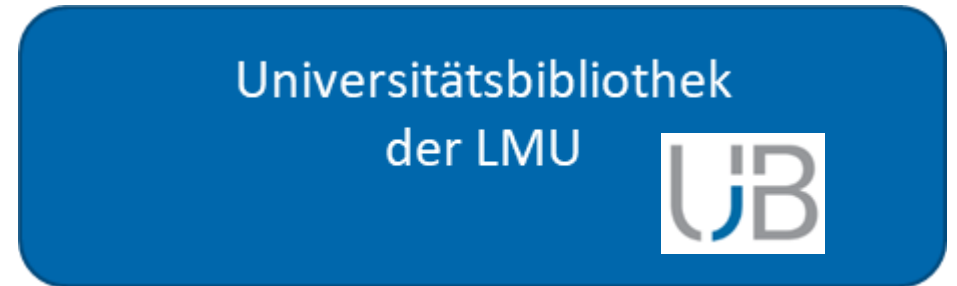
→ [Faculty of Physics](#)

→ [Faculty of Chemistry and
Pharmacy](#)

→ [Faculty of Biology](#)

→ [Faculty of Geosciences](#)

Service Center RDM-DH



DH competence center:
Basic services
Extended services

Interdisciplinary data center:
Basic services
Extended services

Basic services at ITG LMU

- Support with the **proposal**, in particular with regard to the necessary IT and subject-specific RDM requirements.
- **Teaching** "data literacy" as part of the regular courses.
- **Continuous operation of "living systems"** (= research software: web-based user interface, database, rights/access management) beyond the end of the project within the scope of personnel and technical possibilities.

Extended services at ITG LMU

- Support with **proofs of concept** in the context of data modeling and RDM.
- **Project specific training** (data literacy, e.g. data modeling).
- **Project implementation** (IT component):
 - Provision of the basic IT infrastructure (DB/web server).
 - Provision of research support services and extended infrastructures.
 - Software development.
 - Support in the development of a versioning concept and its implementation.
 - Consulting and support with standard data integration and generation.
- Consulting, support and supplementation of the project documentation.
- Consulting and support with selection decisions regarding the publication of research data.
- Support with the indexing of research data using appropriate metadata schemas.

Basic services at UB LMU

- **Provide RDMO for the creation of data management plans (DMP)** and ongoing extension of RDMO with templates provided by the community (incl. adaptation to LMU specifics).
- Offering **RDM-specific training courses** (e.g. RDM basics, RDMO).
- General initial advice on RDM and support with the application process.
- Advice on the selection of a suitable **research data repository**.
- Advice on the indexing of research data using appropriate **metadata standards**.
- Advice on the use of **persistent identifiers** (e.g. ORCID, ROR).
- Assignment of persistent identifiers (e.g. DataCite DOI) for publication of research data.
- **Publication and long-term availability** of research data in the repository of the LMU University Library, taking into account the versioning cycle, including the transfer of metadata to higher-level discovery systems (e.g. BASE).

Extended services at UB LMU

- Creation of new templates / questionnaires for RDMO.
- Publication and long-term availability of research data (extended): Granular indexing, i.e. indexing and publication of research data also below the project level, including:
 - Programming of scripts for automated metadata generation.
 - Development of an ingest workflow that takes into account the hierarchical and versioning relationships between the individual research data.
- **Provision of supporting software solutions** in the areas of digitization, inventory, publication and long-term availability of data.
- **Support for domain-specific indexing of research data:**
 - Advice on the selection of appropriate metadata schemas.
 - Transformation of the data into the chosen data model.
- Extension of existing research tools (e.g. discover.ub.uni-muenchen.de) with additional features.



Servicestelle FDM-DH – Forschungsdatenmanagement für Digitale Geisteswissenschaften

Ein Angebot der IT-Gruppe Geisteswissenschaften – DH Kompetenz- und Datenzentrum und der Universitätsbibliothek der LMU

Über die Einrichtungen

Die **IT-Gruppe Geisteswissenschaften (ITG)** versteht sich als Kompetenz- und Datenzentrum für die digitalen Geisteswissenschaften und kann auf über 30 Jahre Erfahrung mit digitalen Projekten in Forschung und Lehre zurückgreifen. Ihre Zuständigkeit erstreckt sich auf den gesamten Bereich der Geistes- und Kulturwissenschaften an der LMU München. Ihre Organisation beruht auf einem fakultäts- und fachübergreifenden Konzept. Zu ihren Aufgabenbereichen gehören (a) IT-Infrastruktur, (b) Forschung & Lehre digital und (c) Forschungsdatenmanagement. Die ITG ist den Prinzipien von Open Access und FAIR verpflichtet, um ein Höchstmaß an Verfügbarkeit, Transparenz, Überprüfbarkeit und Nachhaltigkeit von Forschungssoftware (einschließlich Daten, Ergebnisse, Code) zu gewährleisten. Die ITG fördert grundsätzlich die Zusammenarbeit zwischen Geisteswissenschaften, Informatik, Statistik und Computerlinguistik. Ihr Ziel ist dabei, den interdisziplinären Dialog weiter auszubauen und damit für alle Beteiligten fruchtbare Synergieeffekte zu erzeugen. Die Vermittlung von Datenkompetenz und die Sensibilisierung für die Nachhaltigkeit der Forschungsdaten bildet hier eine wesentliche Grundlage für den Dialog zwischen den Disziplinen.

Kontakt

Dr. Christian Riepl
 Mail: mailto:fdm@itg.uni-muenchen.de
 Website: www.itg.lmu.de
 Forschungsdaten: www.itg.uni-muenchen.de/forschungsdaten

Die **UB der LMU** besteht seit 1473, kann auf ein etabliertes Know-How im Bereich Erschließung und Zugänglichmachung von Informationen aufbauen und verfügt über große Erfahrung im Bereich Metadatenmanagement. Diese Expertise kommt auch im Bereich Forschungsdatenmanagement zum Einsatz, wo ein Schwerpunkt auf die Themen Bereitstellung, Nachnutzung und Sicherung von Forschungsdaten gelegt wurde. Mit dem institutionellen Repository Open Data LMU wurde bereits 2010 die erste in einer Reihe von Dienstleistungen im FDM geschaffen und kürzlich um weitere Tools, wie beispielsweise mit eine webbasierte Anwendung zum Erstellen von Datenmanagementplänen (DMPs) mit RDMO, erweitert wurde. Mit institutionellen Mitgliedschaften bei DataCite und ORCID ist ebenfalls eine große Expertise im Bereich persistenter Identifikationen gegeben, die in die Servicestelle FDM-/DH eingebracht wird.

Kontakt

Mail: mailto:forschungsdaten@ub.uni-muenchen.de
 Website: Forschungsdaten an der UB

Service Center RDM-DH

Service Center:

<https://fdm.ub.uni-muenchen.de>

Cooperation Agreement:

<https://fdm.ub.uni-muenchen.de/fdm-dh/agreement/>

Guidelines:

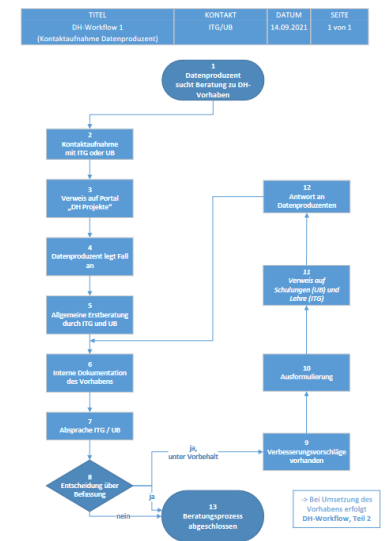
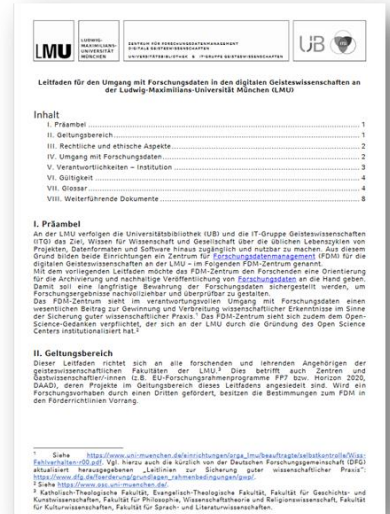
<https://doi.org/10.5282/ubm/epub.93361>

Workflows:

<https://zenodo.org/record/5031603>

On request:

Courses on specific topics and data literacy



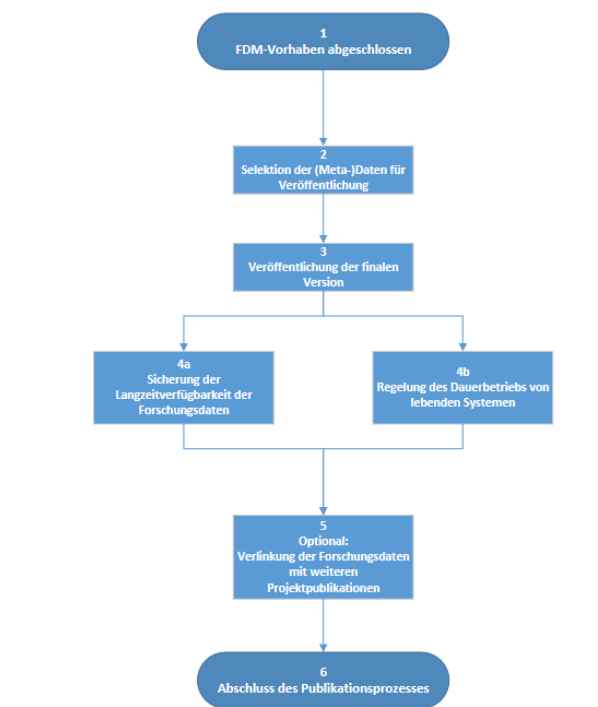
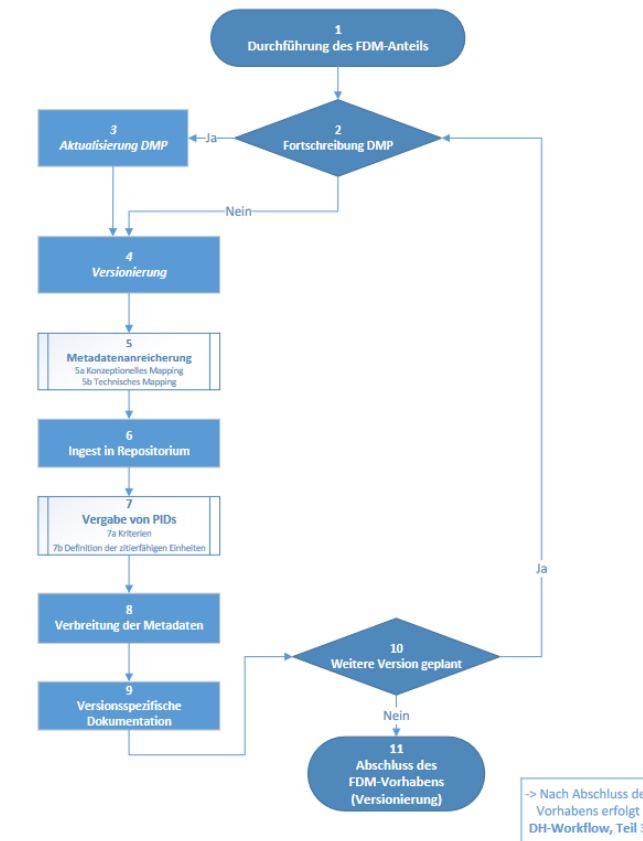
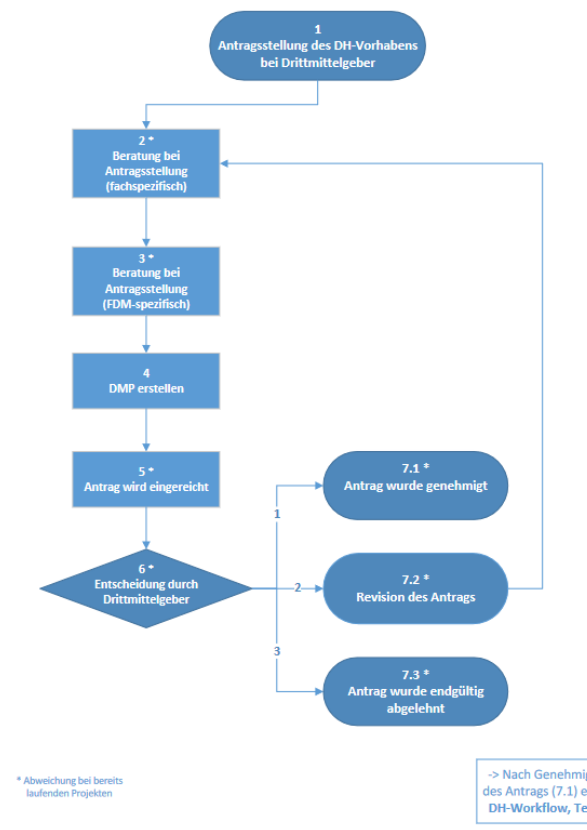
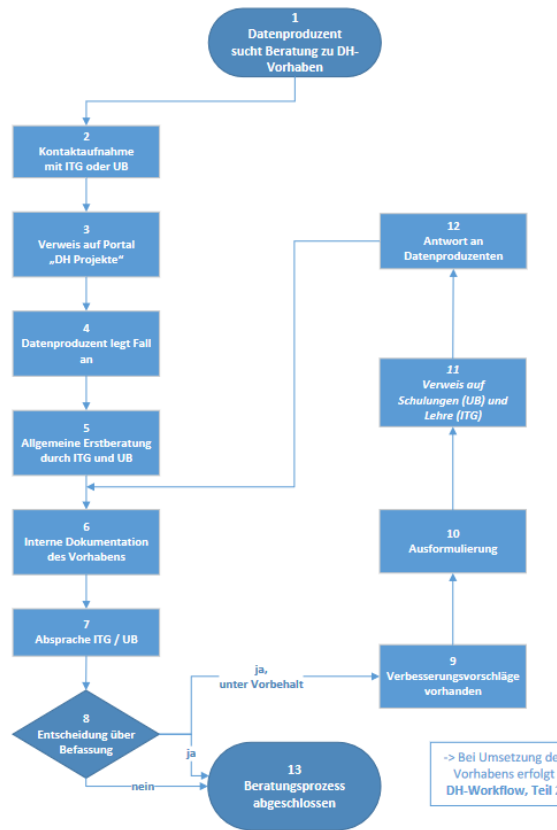
Service Center RDM-DH: Workflows

TITEL	KONTAKT	DATUM	SEITE
DH-Workflow 1 (Kontaktaufnahme Datenproduzent)	ITG/UB	14.09.2021	1 von 1

TITEL	KONTAKT	DATUM	SEITE
DH-Workflow 2a (Antragstellung des DH-Vorhabens)	ITG/UB	14.09.2021	1 von 1

TITEL	KONTAKT	DATUM	SEITE
DH-Workflow 2b (FDM-spezifische Bereiche)	ITG/UB	14.09.2021	1 von 1

TITEL	KONTAKT	DATUM	SEITE
DH-Workflow 3 (Veröffentlichung der Daten)	ITG/UB	18.08.2021	1 von 1



Consulting situation

- Consulting services
 - Aligned with workflows since January 2021.
 - Support projects in all phases (ab ovo, in vita, post mortem).
 - Joint issue tracking system based on GitHub.
- Consulting situation (diverse, big contrasts)
 - Lack of interest in RDM - "I don't have any research data".
 - Request to integrate DH methods
 - Proposals without consultation, but with request for support/integration in RDM
 - RDM out of necessity (Guidelines of German Research Foundation)
 - Strong interest in RDM (open-mindedness, self-evidence)

Getting started with RDM

- New project proposals with varying preparation times
 - preceding project (3 years)
 - proof of concept (6 - 12 months)
 - consultation for a proposal with integration of DH- and RDM components (2 months)
 - request for consulting on a full proposal (1 to 7 days), risk is accepted
 - revision of proposals without DH-/RDM component (up to 12 months)
- for approved projects (afterwards)
- for ongoing projects (as requested)
- for completed projects (as requested)